



Fotografia 1: il condominio Cadore, visto da sud-est





Fotografia 2: l'ingresso al condominio dal fronte est



Fotografia 3: il numero civico del condominio





Fotografia 4: l'ingresso al condominio



Fotografia 5: il portone d'ingresso all'appartamento al piano primo





Fotografia 6: la zona d'ingresso all'appartamento



fotografia 7: la zona d'ingresso all'appartamento





Fotografia 8: il soggiorno

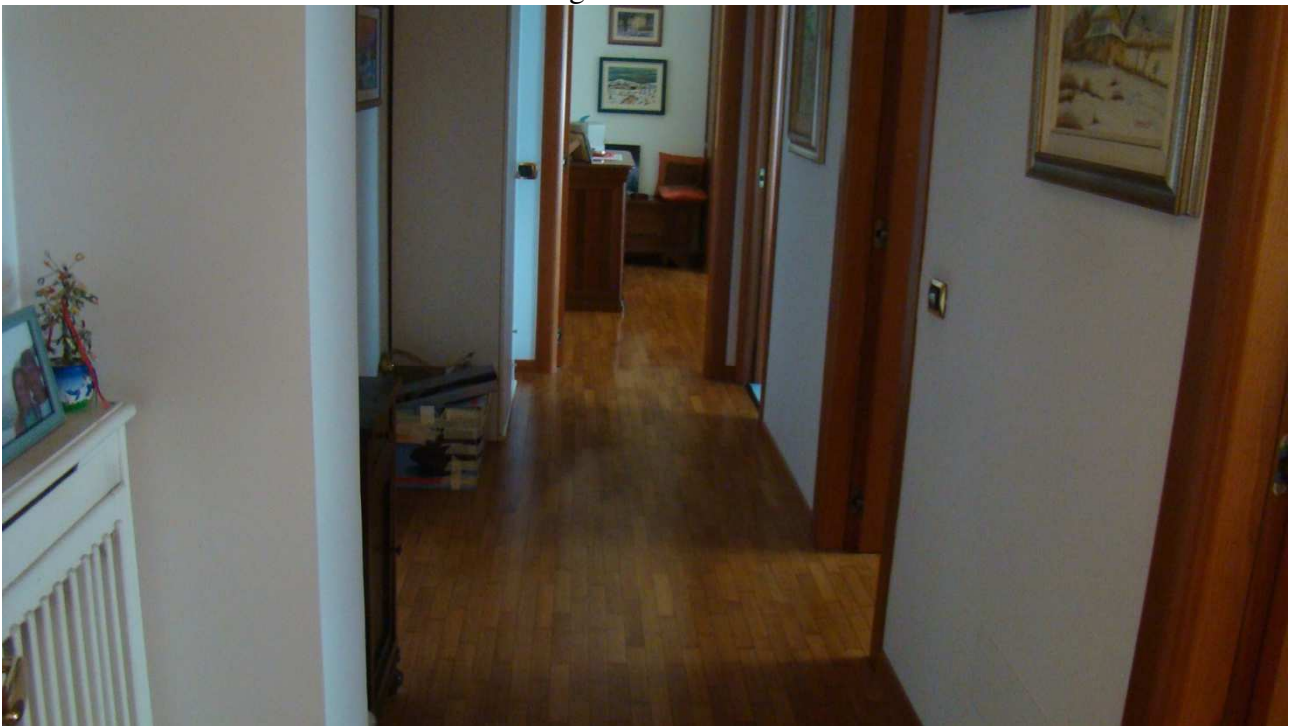


Fotografia 9: il pranzo-soggiorno





Fotografia 10: il WC



Fotografia 11: il corridoio delle camere





Fotografia 12: la prima camera a destra



Fotografia 13: lo studio





Fotografia 14: il bagno



Fotografia 15: la seconda camera in fondo al corridoio







Fotografia 16: la terrazza sul fronte sud



Fotografia 17: lo stenditoio comune





Fotografia 18: il cantinato al piano interrato

